

Mini-Kühlzelle BS1240L



Beschreibung

Features

- | | |
|---------------------------|----------------------------|
| • Anschlusswert: | 0,571 kW 230 V 50 Hz |
| • Temperaturbereich: | 2 °C bis 10 °C |
| • Temperaturregelung: | Digital |
| • Steuerung: | Elektronisch |
| | Knopf |
| • Inhalt: | 1240 Liter |
| • Maße innen: | B 820 x T 860 x H 1760 mm |
| • Türanschlag wechselbar: | Ja |
| • Kontrollleuchte: | Ja |
| • Türanschlag: | Rechts |
| • Klimaklasse: | 4 |
| • Kühlung: | Kompressor |
| • Kühlmittel: | R290 / 0,130 kg |
| • Digital-Anzeige: | Ja |
| • Innenbeleuchtung: | Nein |
| • Isolierung: | Polyurethan, 60 mm |
| • Anlieferungszustand: | Bausatz (einfache Montage) |

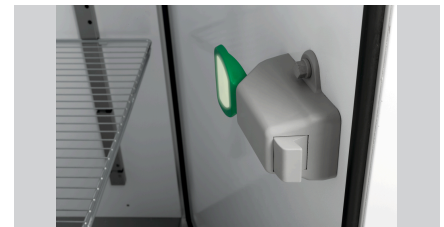
► Weiter auf der nächsten Seite



- Kühlraum
- ✓ Inhalt: 1240 Liter
- ✓ Maße: B 855 x T 900 x H 1760 mm



- Vorbereitet für
- ✓ Aufлагeschienen
- ✓ Roste
- ✓ Aufhängevorrichtung
- ✓ Auffahrrampe



- Tür
- ✓ Mit Panikschloss
- ✓ Abschließbar
- ✓ Türanschlag wechselbar

- Ausführung
- ✓ Bausatz – einfache Montage

Mini-Kühlzelle BS1240L

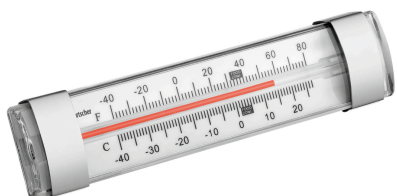
- Tür-Art: Flügeltür(en)
- Automatische Abtaufunktion: Ja
- Tauwasserverdunstung: Ja
- Ein-/Ausschalter: Ja
- Abschließbar: Ja
- Eigenschaften: Panikschloss
Vorbereitet für Auflageschienen, Roste, Aufhängevorrichtung, Auffahrrampe
- Umgebungstemperatur: 16 °C bis 38 °C
- Thermostat: Ja
- Nicht im Lieferumfang enthalten: Auflageschienen, Roste, Aufhängevorrichtung, Auffahrrampe
- Material Innen: Aluminium
Edelstahlboden
- Material: Stahlblech
PVC beschichtet
- Wichtiger Hinweis: -
- Maße: B 980 x T 1.040 x H 2.200 mm
- Gewicht: 158,2 kg



Mini-Kühlzelle BS1240L Ergänzungsprodukte

Thermometer A250

STAINLESS
STEEL



- Wichtiger Hinweis: -
- Inklusive: -
- Material: Edelstahl
Kunststoff
- Farbe: Weiß
Silber
- Ausführung: Analog

Art.-Nr. 292043
GTIN 4015613664279

Thermometer A500



- Einsatzbereich: Großküchen
Kühlzellen
Tiefkühlzellen
Kühlräume
- Temperaturbereich: -30 °C bis 50 °C
- Ausgelegt für: Raumtemperaturmessungen
Kühlschränke / Tiefkühlschränke

Art.-Nr. 292049
GTIN 4015613664286

Thermometer A300

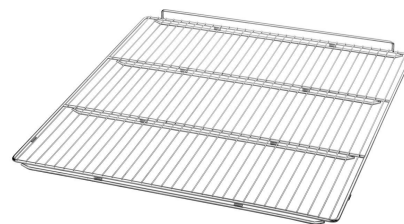
STAINLESS
STEEL



- Steuerung: -
- Einsatzbereich: Großküchen
Kühlzellen
Tiefkühlzellen
Kühlzellen
- Temperaturbereich: -30 °C bis 30 °C
- Ausführung: Analog

Art.-Nr. 292048
GTIN 4015613664262

Rost



- Tragfähigkeit max.: 20 kg
- Material: Stahl
Verzinkt
- Wichtiger Hinweis: -
- Maße: B 830 x T 870 x H 40 mm
- Gewicht: 4,7 kg

Art.-Nr. 700592
GTIN 4015613630380

Mini-Kühlzelle BS1240L

Ergänzungsprodukte

Auflageschienen

STAINLESS
STEEL



- Abstand zwischen den Einschüben: 200 mm
- Set bestehend aus: 4 Auflageschienen
- Anzahl Einschübe: 8
- Material: Edelstahl
- Wichtiger Hinweis: Für die Mini-Kühlzelle werden 4 Auflageschienen benötigt

Art.-Nr. 700593
GTIN 4015613680019

Aufhängevorrichtung

STAINLESS
STEEL



- Set bestehend aus: 2 Auflageschienen
1 Aufhängerrohr (in 5 Positionen horizontal verstellbar)
- Tragfähigkeit max.: 150 kg
- Maße Rohr: Ø 30 mm | Länge: 830 mm
- Länge Auflageschienen: 850 mm
- Abstand vom Boden: 1700 mm

Art.-Nr. 700595
GTIN 4015613630397

Auffahrrampe

STAINLESS
STEEL



- Tragfähigkeit max.: 130 kg
- Material: Edelstahl
- Wichtiger Hinweis: -
- Maße: B 845 x T 125 x H 30 mm
- Gewicht: 1,6 kg

Art.-Nr. 700597
GTIN 4015613630410