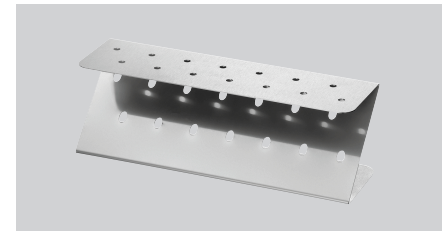
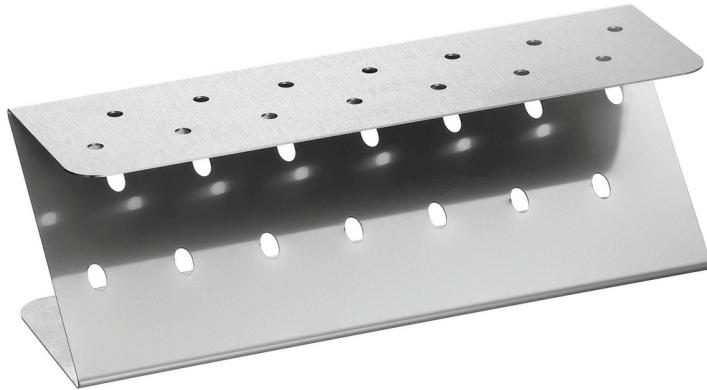
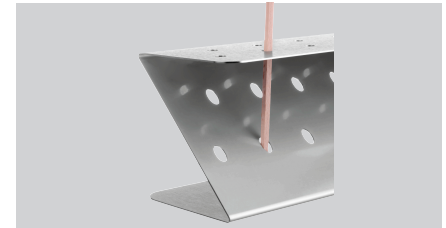


## Lolly-Waffel Halterung Z14



► Fester, sicherer Stand



► Kein Umkippen der Waffel durch 2-fache Lochung



► Für Stiele ab min. 10 cm Länge geeignet

► Für bis zu 14 Stück geeignet

### Beschreibung

Ob Lolly-Waffeln, Cake-Pops oder Zuckerwatte – in der formschönen Halterung aus Edelstahl können bis zu 14 Stiele hygienisch abgestellt und präsentiert werden.

### Features

|                        |                        |
|------------------------|------------------------|
| • Aufnahmefähigkeit:   | Bis zu 14 Stück        |
| • Material:            | Edelstahl              |
| • Durchmesser Lochung: | 7 mm                   |
| • Wichtiger Hinweis:   | -                      |
| • Abstand Lochung:     | 40 mm                  |
| • Anzahl Reihen:       | 2                      |
| • Abstand Reihen:      | 30 mm                  |
| • Eigenschaften:       | -                      |
| • Inklusive:           | -                      |
| • Maße:                | B 300 x T 90 x H 95 mm |
| • Gewicht:             | 0,7 kg                 |