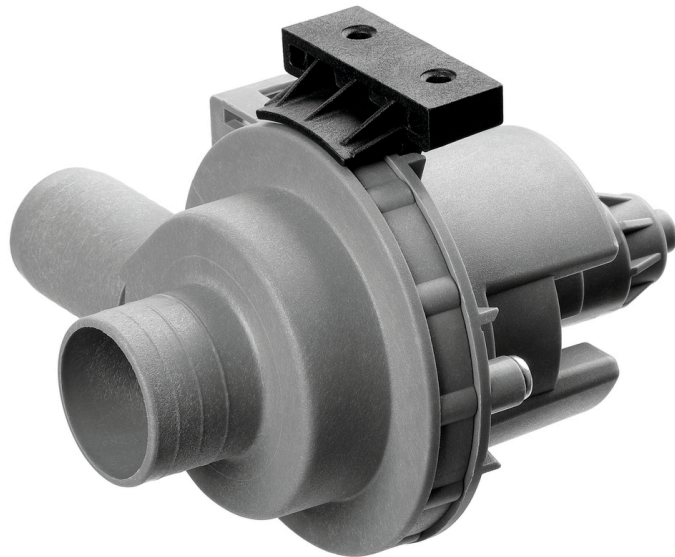


Laugenpumpen-Set LPS50



- ▶ Ausgelegt für Durchschub-Spülmaschinen
 - ✓ DS 500
 - ✓ DS 500SR



- ▶ Inklusive Anschlussschläuche und Installationsmaterial

Beschreibung

Zum Nachrüsten der Durchschub-Spülmaschinen DS 500 und DS 500 SR.

Features

- Anschlusswert: 0,04 kW | 230 V | 50 Hz
- Eigenschaften: -
- Material: Kunststoff
- Wichtiger Hinweis: -
- Set bestehend aus: 1 Pumpe
Anschlussschläuche
- Ausgelegt für: Durchschub-Spülmaschine DS 500
Durchschub-Spülmaschine DS 500 SR
- Maße: B 259 x T 254 x H 369 mm
- Gewicht: 1,4 kg