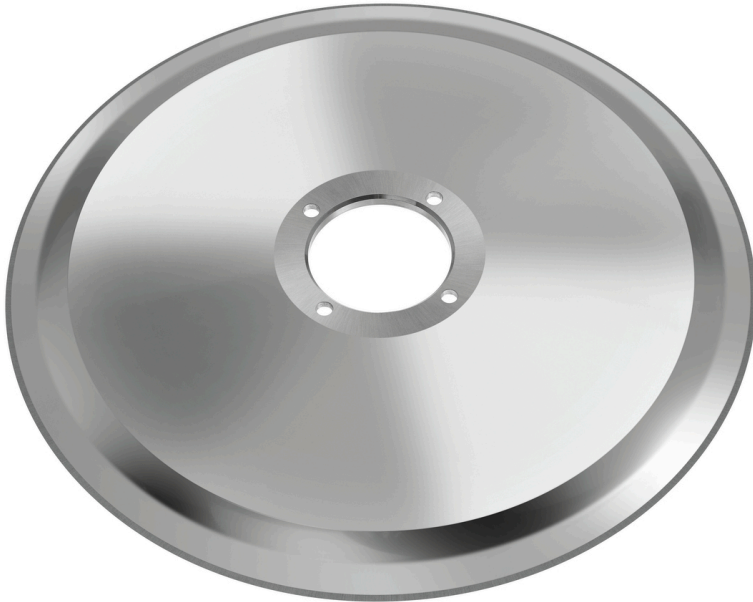


Messer Basic 300

▶ Ausgelegt für: Wurst

▶ Durchmesser Messer: 300 mm



Beschreibung

Das Messer Basic 300 aus Edelstahl ist mit glattem Schliff passend zur Aufschnittmaschine 300 Plus.

Features

- | | |
|-----------------------|-------------------------|
| • Material: | Edelstahl |
| • Wichtiger Hinweis: | - |
| • Durchmesser Messer: | 300 mm |
| • Ausführung Messer: | Standard |
| • Ausgelegt für: | Wurst |
| • Maße: | B 300 x T 300 x H 21 mm |
| • Gewicht: | 1,59 kg |

Messer Basic 300 Ergänzungsprodukte

Öl- und Fettlöser F1L



- Inhalt: 6 x 1 Liter
- Ausführung: Flüssig
- HACCP-konform: Ja
- Chlorfrei: Ja
- Phosphatfrei: Ja
- Inklusive: -
- Bestellmengeneinheit: 1 Karton (6 Flaschen)

Art.-Nr. 173276
GTIN 4015613761176