

Glastürenkühlschrank 300L



Beschreibung

Schwarz, schmal, elegant – Ein besonderes Design, das sofort hervorsteht. Speisen und Getränke wirken in diesem Kühlschrank mit Glastür und LED-Beleuchtung direkt ansprechender und hochwertiger.

Features

- | | |
|-------------------------|----------------------|
| • Frontscheibe: | Eingefasst / gerahmt |
| • Maße Zwischenablagen: | B 355 x T 450 mm |
| • Material: | Stahl |
| | Beschichtet |
| | Glas |
| | Kunststoff ABS |
| • Sicherheitsglas: | Ja |
| • Material Innen: | Stahl |
| | Beschichtet |
| • Wichtiger Hinweis: | - |
| • Art der Verglasung: | Doppel-Verglasung |
| • Farbe: | Schwarz |
| • Inklusive: | - |
| • Inhalt: | 300 Liter |
| • Nutzinhalt: | 281 Liter |
| • Kühlung: | Umluft |
| • Temperaturbereich: | 2 °C bis 8 °C |

► Weiter auf der nächsten Seite

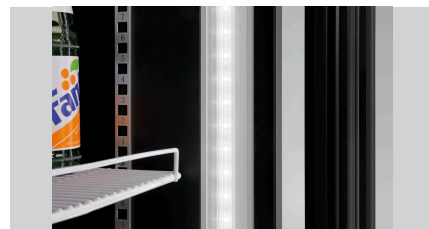


► Inhalt: 300 Liter

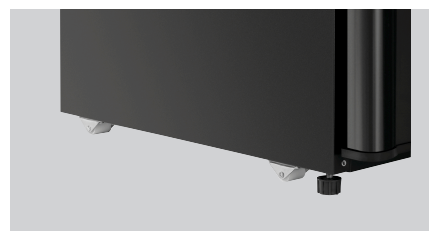
► Klimaklasse: 4

► 4 Zwischenablagen, höhenverstellbar

✓ B 355 x T 450 mm



► LED-Beleuchtung, separat schaltbar



► 4 Rollen, 2 Stellfüße



Glastürenkühlschrank 300L



• Temperaturregelung:	Mechanisch
• Thermostat:	Stufenlos
• Isolierung:	Ja
• Werbedisplay:	Cyclopentan C5H10, 43 mm
• Kühlmittel:	-
• GWP:	R600a / 0,09 kg
• Klimaklasse:	3
• Umgebungstemperatur:	CC3
• Tauwasserverdunstung:	bis 40 °C
• Energieeffizienzklasse:	Ja
• Energieverbrauch:	F (EU Nr. 2019 / 2018)
• Automatische Abtaufunktion:	953 kWh / Jahr
• Art der Zwischenablagen:	Nein
• Anzahl der Zwischenablagen:	Rost, kunststoffbeschichtet
• Zwischenablagen höhenverstellbar:	4
• Mit Preisschienen:	Ja
• Abschließbar:	Nein
• Innenbeleuchtung:	Nein
• Digital-Anzeige:	Ja
• Steuerung:	Nein
• Tür-Art:	Drehregler
• Anzahl Türen:	Flügeltür, Glas
• Türanschlag:	Selbstschließend
• Türanschlag wechselbar:	1
• Füße höhenverstellbar:	Rechts
• Ein-/Ausschalter:	Nein
• Kontrollleuchte:	Nein
• Eigenschaften:	-
• Anschlusswert:	1 Lüfter
• Maße:	LED-Beleuchtung, separat schaltbar
• Gewicht:	4 Rollen, 2 Stellfüße
	0,3 kW 230 V 50 Hz
	B 440 x T 708 x H 1.840 mm
	78 kg

Glastürenkühlschrank 300L Ergänzungsprodukte

Thermometer A300

STAINLESS
STEEL



- Steuerung: -
- Einsatzbereich: Großküchen
Kühlzellen
Tiefkühlzellen
Kühlzellen
- Temperaturbereich: -30 °C bis 30 °C
- Ausführung: Analog

Art.-Nr. 292048
GTIN 4015613664262

Thermometer A500

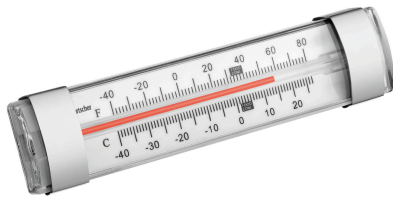


- Einsatzbereich: Großküchen
Kühlzellen
Tiefkühlzellen
Kühlräume
- Temperaturbereich: -30 °C bis 50 °C
- Ausgelegt für: Raumtemperaturmessungen
Kühlschränke / Tiefkühlschränke

Art.-Nr. 292049
GTIN 4015613664286

Thermometer A250

STAINLESS
STEEL



- Wichtiger Hinweis: -
- Inklusive: -
- Material: Edelstahl
Kunststoff
- Farbe: Weiß
Silber
- Ausführung: Analog

Art.-Nr. 292043
GTIN 4015613664279