

Schneidbrett PRO 32x26 GE-R



Beschreibung

Hygiene im Fokus mit der Schneidbrett-Serie PRO im Format 32 x 26 cm – Verschiedenfarbige Schneidbretter für die unterschiedlichen Lebensmittelgruppen. Das HACCP-konforme gelbe Schneidbrett ist ausgelegt für das Schneiden von Geflügel.

Features

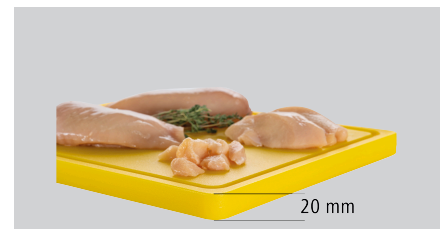
• Farbe:	Gelb
• Material:	Polyethylen
• Safrinne:	Ja
• Eigenschaften:	Messerschonend Lebensmittelecht HACCP-konform Schlag- und schnittfest Geschmacks- und geruchsneutral Spülmaschinengeeignet
• Wichtiger Hinweis:	-
• Stopperkante:	Nein
• Inklusive:	-
• Schnittfläche:	290 x 225 mm
• Plattenstärke:	20 mm
• Maße:	B 325 x T 265 x H 25 mm
• Gewicht:	1,6 kg



- ▶ Hygiene im Fokus – Schneidbrett-Serie PRO
- ✓ Verschiedenfarbige Schneidbretter für die unterschiedlichen Lebensmittelgruppen

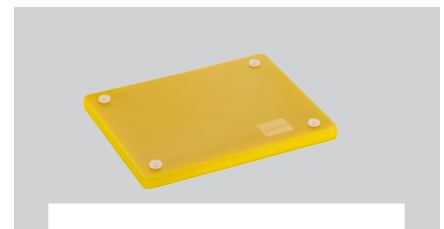


- ▶ Schneidbrett in Gelb
- ✓ Für Geflügel
- ✓ Schnittfläche: 290 x 225 mm



- ▶ Plattenstärke: 20 mm
- ✓ Spülmaschinengeeignet

- ▶ Mit Safrille
- ✓ Lebensmittelecht
- ✓ HACCP-konform



- ▶ 4 Gummifüße
- ✓ Rutschfest