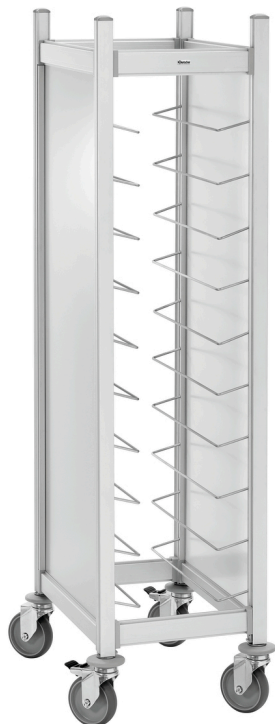


Tablettwagen AT1000-GN



Beschreibung

Der robuste Abräumwagen überzeugt durch seine hohe Tragfähigkeit und die extra großen Einschübe im 1/1 GN-Format.

Features

• Beidseitig bestückbar:	Ja
• Ausgelegt für:	Fast-Food-Tabletts Serviertabletts
• Abstellfläche:	Nein
• Eigenschaften:	-
• Inklusive:	-
• Ausführung:	Tabletthalterungen
• Einsatzbereich:	Abräumen
• Tragfähigkeit gesamt, max.:	60 kg
• Mit Griff(en):	Nein
• Lenkrollen:	4 Lenkrollen, 2 feststellbar
• Durchmesser Rollen:	120 mm
• Radpuffer:	4 Stück, Kunststoff
• Anlieferungszustand:	Bausatz (einfache Montage)
• Material:	Aluminium Edelstahl Kunststoff

► Weiter auf der nächsten Seite

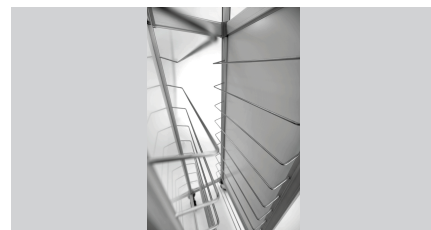
- ▶ Abräumwagen mit hoher Tragfähigkeit
- ✓ Tragfähigkeit pro Einschub, max.: 10 kg
- ✓ Tragfähigkeit gesamt, max.: 60 kg



- ▶ Anzahl Einschübe: 10



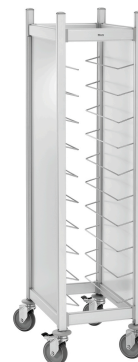
- ▶ Einschübe im 1/1 GN-Format
- ✓ Maße: 325 x 530 mm
- ✓ Abstand zwischen den Einschüben: 115 mm



- ▶ Beidseitig bestückbar

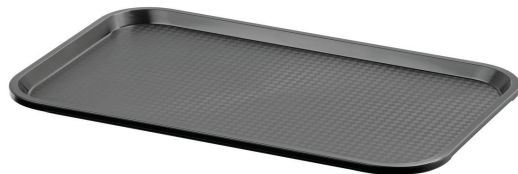
Tablettwagen AT1000-GN

- Wichtiger Hinweis: -
- Anzahl Einschübe: 10
- Abstand zwischen den Einschüben: 115 mm
- Format Einschübe: 1/1 GN
530 x 325 mm
- Tragfähigkeit pro Einschub, max.: 10 kg
- Maße: B 460 x T 690 x H 1.675 mm
- Gewicht: 22,6 kg



Tablettwagen AT1000-GN Ergänzungsprodukte

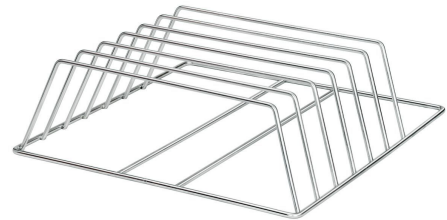
Tablett GN110-S



- Farbe: Schwarz
- Wichtiger Hinweis: -
- Spülmaschinenfest: Ja
- Stapelbar: Ja
- Maße Stellfläche: B 495 x T 290 mm
- Ausführung Stellfläche: Strukturiert
- Norm-Format: 1/1 GN

Art.-Nr. 701053
GTIN 4015613695303

Tablettkorb 600x400



- Anzahl Fächer: 6
- Ausführung: Tablethalterungen
- Geeignet für: Tablett
- Wichtiger Hinweis: -
- Tablett-Größe max.: 600 x 400 mm
- Innenhöhe: 150 mm
- Material: CNS 18/10

Art.-Nr. 109329
GTIN 4015613487069