

Gastronormwagen AGN700-1/1



Beschreibung

Abräumwagen mit 7 Einschüben und zusätzlich nutzbarer Stellfläche. Ein Verrutschen der Behälter verhindert die beidseitige Behältersicherung.

Features

- | | |
|-------------------------------------|--------------------------------------|
| • Maße Stellfläche: | B 390 x T 555 mm |
| • Tragfähigkeit Abstellfläche max.: | 5 kg |
| • Beidseitig bestückbar: | Ja |
| • Ausgelegt für: | 1/1 GN
1/2 GN
1/3 GN
2/3 GN |
| • Abstellfläche: | Ja |
| • Nicht im Lieferumfang enthalten: | GN-Behälter
Bleche
Roste |
| • Anlieferungszustand: | Bausatz (einfache Montage) |
| • Lenkrollen: | 4 Lenkrollen, 2 feststellbar |
| • Durchmesser Rollen: | 100 mm |
| • Mit Griff(en): | Nein |
| • Radpuffer: | 4 Stück, Kunststoff |
| • Tragfähigkeit gesamt, max.: | 60 kg |

► Weiter auf der nächsten Seite



Ausgelegt für: 1/1 GN, 1/2 GN,
1/3 GN, 2/3 GN

- ✓ Anzahl Einschübe: 7
- ✓ Abstand zwischen den Einschüben: 80 mm
- ✓ Tiefe GN-Behälter max.: 65 mm



► Je eine Behältersicherung an Vorder- und Rückseite



► Die ideale Ergänzung:

- ✓ Tablett GN110-S

Gastronormwagen AGN700-1/1

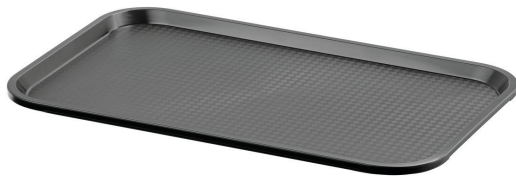
- Ausführung: Einschübe
- Material: Edelstahl
- Wichtiger Hinweis: -
- Einsatzbereich: Abräumen
- Eigenschaften: Je eine Behältersicherung an Vorder- und Rückseite
Rahmen aus Vierkantrohr 25 x 25 mm
- Anzahl Einschübe: 7
- Abstand zwischen den Einschüben: 80 mm
- Tragfähigkeit pro Einschub, max.: 8 kg
- Tiefe Behälter max.: 65 mm
- Maße: B 450 x T 620 x H 1.010 mm
- Gewicht: 13 kg



Gastronormwagen AGN700-1/1

Ergänzungsprodukte

Tablett GN110-S



- Farbe: Schwarz
- Wichtiger Hinweis: -
- Spülmaschinenfest: Ja
- Stapelbar: Ja
- Maße Stellfläche: B 495 x T 290 mm
- Ausführung Stellfläche: Strukturiert
- Norm-Format: 1/1 GN

Art.-Nr. 701053
GTIN 4015613695303

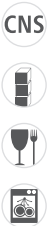
GN-Behälter, 1/1 GN, T20, Basic Line



- Stapelbar: Ja
- Ausführung: Ohne Perforation
- Verstärkter Rand: Nein
- Oberfläche: Seidenmatt
- Tiefe Behälter: 20 mm
- Gastronorm: 1/1 GN
- Norm: EN 631

Art.-Nr. 711020
GTIN 4015613695556

GN-Behälter, 1/1 GN, T40, Basic Line



- Inhalt: 5 Liter
- Stapelbar: Ja
- Ausführung: Ohne Perforation
- Verstärkter Rand: Nein
- Oberfläche: Seidenmatt
- Tiefe Behälter: 40 mm
- Gastronorm: 1/1 GN

Art.-Nr. 711040
GTIN 4015613695570

GN-Behälter, 1/1 GN, T65, Basic Line



- Inhalt: 9 Liter
- Stapelbar: Ja
- Ausführung: Ohne Perforation
- Verstärkter Rand: Nein
- Oberfläche: Seidenmatt
- Tiefe Behälter: 65 mm
- Gastronorm: 1/1 GN

Art.-Nr. 711065
GTIN 4015613695587

Gastronormwagen AGN700-1/1 Ergänzungsprodukte

GN-Behälter 1/1, T20

CNS
18/10



- Stapelbar: Ja
- Ausführung: Ohne Perforation
- Verstärkter Rand: Nein
- Eigenschaften: -
- Oberfläche: Glänzend
- Tiefe Behälter: 20 mm
- Gastronorm: 1/1 GN

Art.-Nr. A121025
GTIN 4016098166722

GN-Behälter, 1/1, T40

CNS
18/10



- Inhalt: 5 Liter
- Stapelbar: Ja
- Ausführung: Ohne Perforation
- Verstärkter Rand: Nein
- Eigenschaften: -
- Oberfläche: Glänzend
- Tiefe Behälter: 40 mm

Art.-Nr. A121040
GTIN 4015613271064

GN-Behälter, 1/1, T65

CNS
18/10



- Inhalt: 9 Liter
- Stapelbar: Ja
- Ausführung: Ohne Perforation
- Verstärkter Rand: Nein
- Eigenschaften: -
- Oberfläche: Glänzend
- Tiefe Behälter: 65 mm

Art.-Nr. A121065
GTIN 4016098162755

Blech 1/1GN, 20 mm

CNS
18/10



- Stapelbar: Ja
- Ausführung: Ohne Perforation
- Verstärkter Rand: Ja
- Eigenschaften: -
- Tiefe Behälter: 20 mm
- Gastronorm: 1/1 GN
- Material: CNS 18/10

Art.-Nr. A101185
GTIN 4015613271729

Gastronormwagen AGN700-1/1 Ergänzungsprodukte

Blech 1/1GN, 40 mm

CNS
18/10



- Stapelbar: Ja
- Ausführung: Ohne Perforation
- Verstärkter Rand: Ja
- Eigenschaften: -
- Tiefe Behälter: 40 mm
- Gastronorm: 1/1 GN
- Material: CNS 18/10

Art.-Nr. A101186
GTIN 4015613271736

Blech 1/1GN, 65 mm

CNS
18/10



- Stapelbar: Ja
- Ausführung: Ohne Perforation
- Verstärkter Rand: Ja
- Eigenschaften: -
- Tiefe Behälter: 65 mm
- Gastronorm: 1/1 GN
- Material: CNS 18/10

Art.-Nr. A101187
GTIN 4015613271743

Abdeckhaube AGN700-1/1



- Farbe: Transparent
- Materialstärke: 0,12 mm
- Ausführung: Mit 4 Reißverschlüssen
- Kälterisssbeständig: Bis -15 °C
- Hitzebeständig bis: 99 °C
- Witterungsbeständig: -15 °C bis 50 °C
- UV-beständig: Ja

Art.-Nr. 300123
GTIN 4015613759227