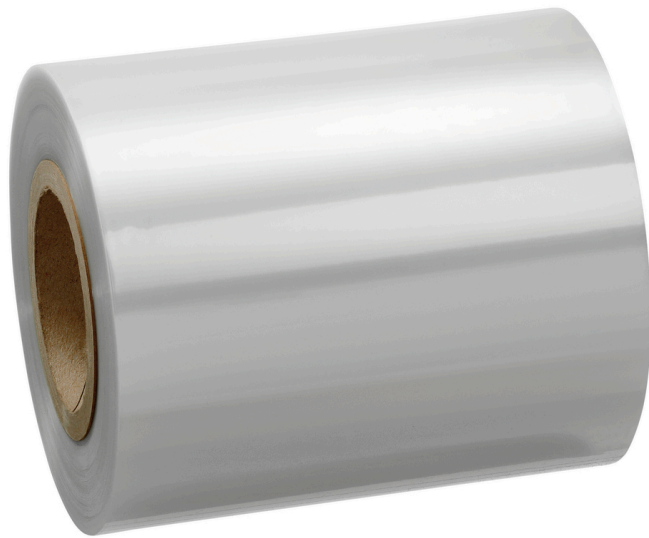


Siegelfolie 23180



Beschreibung

Praktisch: Die universelle Siegelfolie passt zu allen Menüschalen der Siegelmaschine 23180 und ist ausgelegt sowohl für kalte als auch für warme Speisen.

Features

- | | |
|----------------------|---------------------------------------|
| • Set bestehend aus: | 2 Rollen |
| • Ausgelegt für: | Warme und kalte Speisen |
| • Breite Rolle: | 18,5 cm |
| • Länge Rolle: | 250 m |
| • Folienstärke: | 0,1 cm |
| • Flächengewicht: | 54 g/m ² |
| • Material: | Kunststoff (PET)
Kunststoff (LDPE) |
| • Wichtiger Hinweis: | - |
| • Maße: | B 161 x T 161 x H 186 mm |
| • Gewicht: | 2,8 kg |

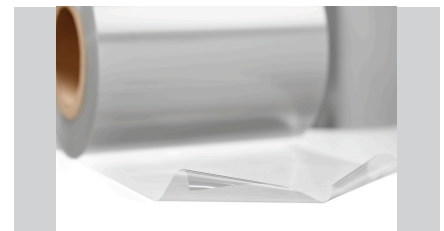


▶ 2 Rollen im Set



- ▶ Ausgelegt für:
- ✓ Siegelmaschine 23180
 - ✓ Menüschalen 23180-1 | -2 | -3
 - ✓ Warme und kalte Speisen

▶ Länge je Rolle: 250 m



- ▶ Folienstärke: 0,1 cm
- ▶ Flächengewicht: 54 g/m²

Siegelfolie 23180 Ergänzungsprodukte

Menüschale 23180-2



- Farbe: Schwarz
- Material: Polypropylen
- Ausführung: 2-geteilt
- Wichtiger Hinweis: -
- Ausgelegt für: Warme und kalte Speisen
- Maße Menüschale: B 180 x T 225 x H 50 mm
- Füllmenge max.: 1070 ml (490 ml, 580 ml)

Art.-Nr. 300805
GTIN 4015613767833

Menüschale 23180-3



- Farbe: Schwarz
- Ausführung: 3-geteilt
- Ausgelegt für: Warme und kalte Speisen
- Füllmenge max.: 980 ml (210 ml, 300 ml, 470 ml)
- Mikrowellengeeignet: Ja
- Bestellmengeneinheit: 50 Stück
- Eigenschaften: Geschmacksneutral

Art.-Nr. 300806
GTIN 4015613767857

Menüschale 23180-1



- Farbe: Schwarz
- Ausführung: Ungeteilt
- Ausgelegt für: Warme und kalte Speisen
- Mikrowellengeeignet: Ja
- Bestellmengeneinheit: 50 Stück
- Eigenschaften: Geschmacksneutral
- Wichtiger Hinweis: -

Art.-Nr. 300804
GTIN 4015613767840