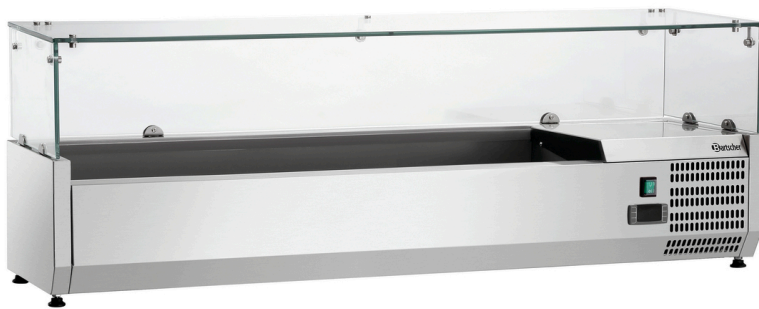


Kühlaufsatz GL4-1401



- ▶ Aufnahmefähigkeit GN:
 - ✓ 6 x 1/4 GN
 - ✓ Tiefe GN-Behälter max.: 150 mm
- ▶ Lieferung ohne GN-Behälter

Beschreibung

Hygienisch und sauber – Glasaufsatz als Hustenschutz

Features

- | | |
|-------------------------------------|-------------------------------------|
| • Frontscheibe: | Abgekantet |
| • Anschlusswert: | 0,194 kW 230 V 50 Hz |
| • Material: | Chromnickelstahl |
| | Glas |
| • Inklusive: | 6 Stege: Länge 264 mm, Breite 25 mm |
| | 4 Stege: Länge 181 mm, Breite 25 mm |
| • Sicherheitsglas: | Ja |
| • Wichtiger Hinweis: | - |
| • Art der Verglasung: | 1-fach-Verglasung |
| • Maße Glasaufsatz: | B 1390 x T 330 x H 195 mm |
| • Temperaturbereich: | 0 °C bis 10 °C |
| • Steuerung: | Elektronisch |
| | Knopf |
| • Glasaufsatz Ausführung Rückseite: | Offen |
| • Kontrollleuchte: | Ein/Aus |
| • Temperaturregelung: | Digital |
| • Klimaklasse: | N |

▶ Weiter auf der nächsten Seite

Kühlaufsatz GL4-1401

- Kühlung: Statisch
- Kühlmittel: R290 / 0,030 kg
- Digital-Anzeige: Ja
- Beleuchtung: -
- Anlieferungszustand: Bausatz (einfache Montage)
- Tiefe GN-Behälter max.: 150 mm
- Automatische Abtaufunktion: Ja
- Tauwasserverdunstung: Ja
- Ein-/Ausschalter: Ja
- Aufnahmefähigkeit GN: 6 x 1/4 GN
- Eigenschaften: Kälteaggregat mit Kühlwanne
- Ausführung: Mit Glasaufsatz
- Nicht im Lieferumfang enthalten: GN-Behälter
- Maße: B 1.400 x T 335 x H 459 mm
- Gewicht: 37,4 kg

