

Gastronormwagen AGN1800-2/1



Beschreibung

Sicherer Transport auf 18 Einschüben von GN-Behältern, Rosten und Blechen bis zu 2/1 GN. Die beidseitige Behältersicherung verhindert ein Verrutschen der Behälter.

Features

- Maße Stellfläche: B 765 x T 785 mm
- Tragfähigkeit Abstellfläche max.: 10 kg
- Anzahl Einschübe: 18
- Abstand zwischen den Einschüben: 80 mm
- Tragfähigkeit pro Einschub, max.: 10 kg
- Tiefe Behälter max.: 65 mm
- Beidseitig bestückbar: Ja
- Ausgelegt für: 2/1 GN
1/1 GN
- Abstellfläche: Ja
- Eigenschaften: Je eine Behältersicherung an Vorder- und Rückseite
Rahmen aus Vierkantrrohr 25,4 x 25,4 mm
Bleche
GN-Behälter
Roste
- Nicht im Lieferumfang enthalten: GN-Einschübe
Abräumen
- Ausführung: GN-Einschübe
- Einsatzbereich: Abräumen

► Weiter auf der nächsten Seite



- Ausgelegt für GN-Behälter, GN-Bleche und Tablett
- 18 x 2/1 GN, 65 mm tief
- 36 x 1/1 GN, 65 mm tief



- Tragfähigkeit:
 - ✓ Gesamt max.: 80 kg
 - ✓ Einschub max., je: 10 kg



- Je 1 Behältersicherung an Vorder- und Rückseite

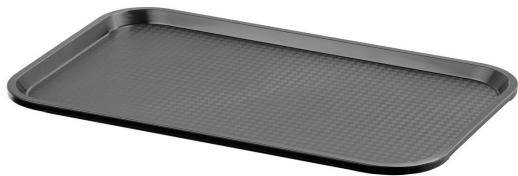
Gastronormwagen AGN1800-2/1

- Tragfähigkeit gesamt, max.: 80 kg
- Mit Griff(en): Nein
- Lenkrollen: 4 Lenkrollen, 2 feststellbar
- Durchmesser Rollen: 100 mm
- Radpuffer: 4 Stück, Kunststoff
- Anlieferungszustand: Bausatz (einfache Montage)
- Material: Edelstahl
- Wichtiger Hinweis: -
- Maße: B 765 x T 785 x H 1.750 mm
- Gewicht: 27,4 kg



Gastronormwagen AGN1800-2/1 Ergänzungsprodukte

Tablett GN110-S



- Farbe: Schwarz
- Wichtiger Hinweis: -
- Spülmaschinenfest: Ja
- Stapelbar: Ja
- Maße Stellfläche: B 495 x T 290 mm
- Ausführung Stellfläche: Strukturiert
- Norm-Format: 1/1 GN

Art.-Nr. 701053
GTIN 4015613695303

GN-Behälter, 1/1 GN, T20, Basic Line



- Stapelbar: Ja
- Ausführung: Ohne Perforation
- Verstärkter Rand: Nein
- Oberfläche: Seidenmatt
- Tiefe Behälter: 20 mm
- Gastronorm: 1/1 GN
- Norm: EN 631

Art.-Nr. 711020
GTIN 4015613695556

GN-Behälter, 1/1 GN, T40, Basic Line



- Inhalt: 5 Liter
- Stapelbar: Ja
- Ausführung: Ohne Perforation
- Verstärkter Rand: Nein
- Oberfläche: Seidenmatt
- Tiefe Behälter: 40 mm
- Gastronorm: 1/1 GN

Art.-Nr. 711040
GTIN 4015613695570

GN-Behälter, 1/1 GN, T65, Basic Line



- Inhalt: 9 Liter
- Stapelbar: Ja
- Ausführung: Ohne Perforation
- Verstärkter Rand: Nein
- Oberfläche: Seidenmatt
- Tiefe Behälter: 65 mm
- Gastronorm: 1/1 GN

Art.-Nr. 711065
GTIN 4015613695587

Gastronormwagen AGN1800-2/1

Ergänzungsprodukte

GN-Behälter 1/1, T20

CNS
18/10



- Stapelbar: Ja
- Ausführung: Ohne Perforation
- Verstärkter Rand: Nein
- Eigenschaften: -
- Oberfläche: Glänzend
- Tiefe Behälter: 20 mm
- Gastronorm: 1/1 GN

Art.-Nr. A121025
GTIN 4016098166722

GN-Behälter, 1/1, T40

CNS
18/10



- Inhalt: 5 Liter
- Stapelbar: Ja
- Ausführung: Ohne Perforation
- Verstärkter Rand: Nein
- Eigenschaften: -
- Oberfläche: Glänzend
- Tiefe Behälter: 40 mm

Art.-Nr. A121040
GTIN 4015613271064

GN-Behälter, 1/1, T65

CNS
18/10



- Inhalt: 9 Liter
- Stapelbar: Ja
- Ausführung: Ohne Perforation
- Verstärkter Rand: Nein
- Eigenschaften: -
- Oberfläche: Glänzend
- Tiefe Behälter: 65 mm

Art.-Nr. A121065
GTIN 4016098162755

Blech 1/1GN, 20 mm

CNS
18/10



- Stapelbar: Ja
- Ausführung: Ohne Perforation
- Verstärkter Rand: Ja
- Eigenschaften: -
- Tiefe Behälter: 20 mm
- Gastronorm: 1/1 GN
- Material: CNS 18/10

Art.-Nr. A101185
GTIN 4015613271729

Gastronormwagen AGN1800-2/1 Ergänzungsprodukte

Blech 1/1GN, 40 mm

CNS
18/10

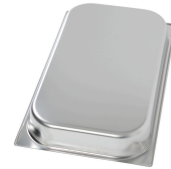


- Stapelbar: Ja
- Ausführung: Ohne Perforation
- Verstärkter Rand: Ja
- Eigenschaften: -
- Tiefe Behälter: 40 mm
- Gastronorm: 1/1 GN
- Material: CNS 18/10

Art.-Nr. A101186
GTIN 4015613271736

Blech 1/1GN, 65 mm

CNS
18/10



- Stapelbar: Ja
- Ausführung: Ohne Perforation
- Verstärkter Rand: Ja
- Eigenschaften: -
- Tiefe Behälter: 65 mm
- Gastronorm: 1/1 GN
- Material: CNS 18/10

Art.-Nr. A101187
GTIN 4015613271743

GN-Behälter, 2/1, T20

CNS
18/10



- Stapelbar: Ja
- Ausführung: Ohne Perforation
- Verstärkter Rand: Nein
- Eigenschaften: -
- Oberfläche: Glänzend
- Tiefe Behälter: 20 mm
- Gastronorm: 2/1 GN

Art.-Nr. A120020
GTIN 4015613273662

GN-Behälter, 2/1, T40

CNS
18/10



- Inhalt: 10 Liter
- Stapelbar: Ja
- Ausführung: Ohne Perforation
- Verstärkter Rand: Nein
- Eigenschaften: -
- Oberfläche: Glänzend
- Tiefe Behälter: 40 mm

Art.-Nr. A120040
GTIN 4015613271040

Gastronormwagen AGN1800-2/1 Ergänzungsprodukte

GN-Behälter, 2/1, T65

CNS
18/10



- Inhalt: 18,5 Liter
- Stapelbar: Ja
- Ausführung: Ohne Perforation
- Verstärkter Rand: Nein
- Eigenschaften: -
- Oberfläche: Glänzend
- Tiefe Behälter: 65 mm

Art.-Nr. A120065
GTIN 4015613271057

Blech 2/1GN, 20 mm

CNS
18/10



- Wichtiger Hinweis: -
- Stapelbar: Ja
- Ausführung: Ohne Perforation
- Verstärkter Rand: Ja
- Tiefe Behälter: 20 mm
- Gastronorm: 2/1 GN
- Inhalt: 6,9 Liter

Art.-Nr. A101181
GTIN 4015613271699

Blech 2/1GN, 40 mm

CNS
18/10



- Stapelbar: Ja
- Ausführung: Ohne Perforation
- Verstärkter Rand: Ja
- Eigenschaften: -
- Tiefe Behälter: 40 mm
- Gastronorm: 2/1 GN
- Material: CNS 18/10

Art.-Nr. A101182
GTIN 4015613271705

Blech 2/1GN, 65 mm

CNS
18/10



- Stapelbar: Ja
- Ausführung: Ohne Perforation
- Verstärkter Rand: Ja
- Eigenschaften: -
- Tiefe Behälter: 65 mm
- Gastronorm: 2/1 GN
- Material: CNS 18/10

Art.-Nr. A101183
GTIN 4015613271712

Gastronormwagen AGN1800-2/1

Ergänzungsprodukte

GN Rost 2/1, CNS

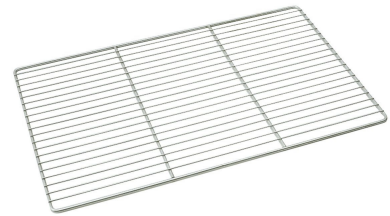
CNS
18/10

- Wichtiger Hinweis: -
- Gastronorm: 2/1 GN
2/1 GN
- Material: CNS 18/10
- Norm: EN 631
- Serie: Top Line
- Maße: B 650 x T 530 x H 10 mm

Art.-Nr. A101092
GTIN 4016098175267

GN Rost 1/1, CNS

CNS
18/10



- Material: CNS 18/10
- Wichtiger Hinweis: -
- Gastronorm: 1/1 GN
- Norm: EN 631
- Serie: Top Line
- Maße: B 325 x T 530 x H 10 mm
- Gewicht: 0,95 kg

Art.-Nr. A101091
GTIN 4016098175250