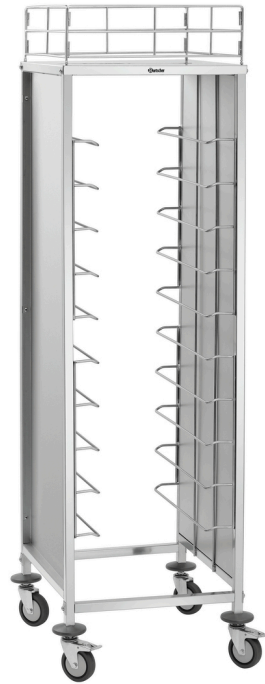


## Gastronormwagen AGN1000-1/1



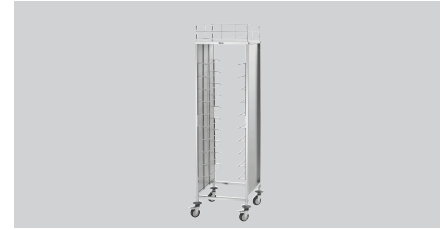
### Beschreibung

Sicherer Transport auf 10 Einschüben von GN-Behältern, Rosten und Blechen bis zu 1/1 GN. Durch die zusätzliche Stellfläche mit Transportsicherung finden auch Kannen, Gläser und Flaschen einen sicheren Platz.

### Features

• Material:	Edelstahl
• Ausführung:	GN-Einschübe
• Anzahl Einschübe:	10
• Maße Stellfläche:	B 480 x T 540 mm
• Einsatzbereich:	Abräumen
• Wichtiger Hinweis:	-
• Abstand zwischen den Einschüben:	120 mm
• Tragfähigkeit pro Einschub, max.:	10 kg
• Tragfähigkeit Abstellfläche max.:	10 kg
• Tragfähigkeit gesamt, max.:	80 kg
• Mit Griff(en):	Nein
• Tiefe Behälter max.:	100 mm
• Beidseitig bestückbar:	Ja
• Lenkrollen:	4 Lenkrollen, 2 feststellbar
• Ausgelegt für:	1/1 GN
	1/2 GN
	1/3 GN

► Weiter auf der nächsten Seite



► Ausgelegt für GN-Behälter, GN-Bleche und Tablett

✓ 10 x 1/1 GN

✓ 20 x 1/2 GN

► Tragfähigkeit:

✓ Gesamt max.: 80 kg

✓ Einschub max., je: 10 kg



► Einfacher Transport von GN-Behälter, GN-Blechen und Tablett



► Einfache Handhabung

✓ Schnelles Be- und Entladen des Wagens

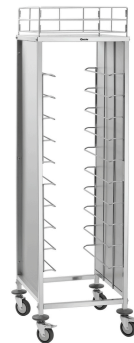


► Abgesenktes Schienensystem

✓ Kein Rutschen des Transportgutes

## Gastronormwagen AGN1000-1/1

- Ausgelegt für: 2/3 GN
- Durchmesser Rollen: 100 mm
- Abstellfläche: Ja
- Radpuffer: 4 Stück, Kunststoff
- Eigenschaften: -
- Anlieferungszustand: Bausatz (einfache Montage)
- Nicht im Lieferumfang enthalten: GN-Behälter  
Bleche  
Roste
- Maße: B 580 x T 685 x H 1.840 mm
- Gewicht: 26,2 kg



## Gastronormwagen AGN1000-1/1

### Ergänzungsprodukte

#### GN-Behälter, 1/1 GN, T20, Basic Line

CNS



- Stapelbar: Ja
- Ausführung: Ohne Perforation
- Verstärkter Rand: Nein
- Oberfläche: Seidenmatt
- Tiefe Behälter: 20 mm
- Gastronorm: 1/1 GN
- Norm: EN 631

Art.-Nr. 711020  
GTIN 4015613695556

#### GN-Behälter, 1/1 GN, T40, Basic Line

CNS



- Inhalt: 5 Liter
- Stapelbar: Ja
- Ausführung: Ohne Perforation
- Verstärkter Rand: Nein
- Oberfläche: Seidenmatt
- Tiefe Behälter: 40 mm
- Gastronorm: 1/1 GN

Art.-Nr. 711040  
GTIN 4015613695570

#### GN-Behälter, 1/1 GN, T65, Basic Line

CNS



- Inhalt: 9 Liter
- Stapelbar: Ja
- Ausführung: Ohne Perforation
- Verstärkter Rand: Nein
- Oberfläche: Seidenmatt
- Tiefe Behälter: 65 mm
- Gastronorm: 1/1 GN

Art.-Nr. 711065  
GTIN 4015613695587

#### GN-Behälter, 1/1GN, T100, Basic Line

CNS



- Inhalt: 14 Liter
- Stapelbar: Ja
- Ausführung: Ohne Perforation
- Verstärkter Rand: Nein
- Oberfläche: Seidenmatt
- Tiefe Behälter: 100 mm
- Gastronorm: 1/1 GN

Art.-Nr. 711100  
GTIN 4015613695594

## Gastronormwagen AGN1000-1/1

### Ergänzungsprodukte

#### GN-Behälter, 1/2GN,T20, Basic Line

CNS



- Stapelbar: Ja
- Ausführung: Ohne Perforation
- Verstärkter Rand: Nein
- Oberfläche: Seidenmatt
- Tiefe Behälter: 20 mm
- Gastronorm: 1/2 GN
- Norm: EN 631

Art.-Nr. 712020  
GTIN 4015613695686

#### GN-Behälter, 1/2GN,T40, Basic Line

CNS



- Inhalt: 2 Liter
- Stapelbar: Ja
- Ausführung: Ohne Perforation
- Verstärkter Rand: Nein
- Oberfläche: Seidenmatt
- Tiefe Behälter: 40 mm
- Gastronorm: 1/2 GN

Art.-Nr. 712040  
GTIN 4015613695693

#### GN-Behälter, 1/2GN,T65, Basic Line

CNS



- Inhalt: 4 Liter
- Stapelbar: Ja
- Ausführung: Ohne Perforation
- Verstärkter Rand: Nein
- Oberfläche: Seidenmatt
- Tiefe Behälter: 65 mm
- Gastronorm: 1/2 GN

Art.-Nr. 712065  
GTIN 4015613695709

#### GN-Behälter, 1/2GN,T100, Basic Line

CNS



- Inhalt: 6,5 Liter
- Stapelbar: Ja
- Ausführung: Ohne Perforation
- Verstärkter Rand: Nein
- Oberfläche: Seidenmatt
- Tiefe Behälter: 100 mm
- Gastronorm: 1/2 GN

Art.-Nr. 712100  
GTIN 4015613695716

## Gastronormwagen AGN1000-1/1

### Ergänzungsprodukte

#### GN-Behälter, 1/3GN,T20, Basic Line

CNS



- Stapelbar: Ja
- Ausführung: Ohne Perforation
- Verstärkter Rand: Nein
- Oberfläche: Seidenmatt
- Tiefe Behälter: 20 mm
- Gastronorm: 1/3 GN
- Norm: EN 631

Art.-Nr. 713020  
GTIN 4015613695747

#### GN-Behälter, 1/3GN,T40, Basic Line

CNS



- Inhalt: 1,5 Liter
- Stapelbar: Ja
- Ausführung: Ohne Perforation
- Verstärkter Rand: Nein
- Oberfläche: Seidenmatt
- Tiefe Behälter: 40 mm
- Gastronorm: 1/3 GN

Art.-Nr. 713040  
GTIN 4015613695761

#### GN-Behälter, 1/3GN,T65, Basic Line

CNS



- Inhalt: 2,5 Liter
- Stapelbar: Ja
- Ausführung: Ohne Perforation
- Verstärkter Rand: Nein
- Oberfläche: Seidenmatt
- Tiefe Behälter: 65 mm
- Gastronorm: 1/3 GN

Art.-Nr. 713065  
GTIN 4015613695778

#### GN-Behälter, 1/3GN,T100, Basic Line

CNS



- Inhalt: 4 Liter
- Stapelbar: Ja
- Ausführung: Ohne Perforation
- Verstärkter Rand: Nein
- Oberfläche: Seidenmatt
- Tiefe Behälter: 100 mm
- Gastronorm: 1/3 GN

Art.-Nr. 713100  
GTIN 4015613695785

## Gastronormwagen AGN1000-1/1

### Ergänzungsprodukte

#### Blech 1/1GN, 20 mm

CNS 18/10



- Stapelbar: Ja
- Ausführung: Ohne Perforation
- Verstärkter Rand: Ja
- Eigenschaften: -
- Tiefe Behälter: 20 mm
- Gastronorm: 1/1 GN
- Material: CNS 18/10

Art.-Nr. A101185  
GTIN 4015613271729

#### Blech 1/1GN, 40 mm

CNS 18/10



- Stapelbar: Ja
- Ausführung: Ohne Perforation
- Verstärkter Rand: Ja
- Eigenschaften: -
- Tiefe Behälter: 40 mm
- Gastronorm: 1/1 GN
- Material: CNS 18/10

Art.-Nr. A101186  
GTIN 4015613271736

#### Blech 1/1GN, 65 mm

CNS 18/10

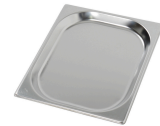


- Stapelbar: Ja
- Ausführung: Ohne Perforation
- Verstärkter Rand: Ja
- Eigenschaften: -
- Tiefe Behälter: 65 mm
- Gastronorm: 1/1 GN
- Material: CNS 18/10

Art.-Nr. A101187  
GTIN 4015613271743

#### GN Blech, 1/2 mit verstärktem Rand

CNS 18/10



- Stapelbar: Ja
- Ausführung: Ohne Perforation
- Verstärkter Rand: Ja
- Eigenschaften: -
- Gastronorm: 1/2 GN
- Wichtiger Hinweis: -
- Tiefe Behälter: 20 mm

Art.-Nr. A101190  
GTIN 4015613271750

## Gastronormwagen AGN1000-1/1

### Ergänzungsprodukte

#### Blech 1/2GN, 40 mm

CNS  
18/10



- Stapelbar: Ja
- Ausführung: Ohne Perforation
- Verstärkter Rand: Ja
- Eigenschaften: -
- Gastronorm: 1/2 GN
- Material: CNS 18/10
- Wichtiger Hinweis: -

Art.-Nr. A101191  
GTIN 4015613271767

#### Blech 1/2GN, 65 mm

CNS  
18/10



- Stapelbar: Ja
- Ausführung: Ohne Perforation
- Verstärkter Rand: Ja
- Eigenschaften: -
- Tiefe Behälter: 65 mm
- Gastronorm: 1/2 GN
- Material: CNS 18/10

Art.-Nr. A101192  
GTIN 4015613271774

#### Abdeckhaube AGN1800-1/1



- Farbe: Transparent
- Ausführung: Mit 4 Reißverschlüssen
- Materialstärke: 0,12 mm
- Kälterissbeständig: Bis -15 °C
- Hitzebeständig bis: 99 °C
- Witterungsbeständig: -15 °C bis 50 °C
- UV-beständig: Ja

Art.-Nr. 300183  
GTIN 4015613746913

#### GN-Behälter, 2/3 GN,T20, Basic Line

CNS



- Stapelbar: Ja
- Ausführung: Ohne Perforation
- Verstärkter Rand: Nein
- Oberfläche: Seidenmatt
- Tiefe Behälter: 20 mm
- Gastronorm: 2/3 GN
- Norm: EN 631

Art.-Nr. 723020  
GTIN 4015613695624

## Gastronormwagen AGN1000-1/1

### Ergänzungsprodukte

#### GN-Behälter, 2/3 GN, T40, Basic Line

CNS



- Inhalt: 3 Liter
- Stapelbar: Ja
- Ausführung: Ohne Perforation
- Verstärkter Rand: Nein
- Oberfläche: Seidenmatt
- Tiefe Behälter: 40 mm
- Gastronorm: 2/3 GN

Art.-Nr. 723040  
GTIN 4015613695631

#### GN-Behälter, 2/3GN, T65, Basic Line

CNS



- Inhalt: 5,5 Liter
- Stapelbar: Ja
- Ausführung: Ohne Perforation
- Verstärkter Rand: Nein
- Oberfläche: Seidenmatt
- Tiefe Behälter: 65 mm
- Gastronorm: 2/3 GN

Art.-Nr. 723065  
GTIN 4015613695648

#### GN-Behälter, 2/3GN, T100, Basic Line

CNS



- Inhalt: 9 Liter
- Stapelbar: Ja
- Ausführung: Ohne Perforation
- Verstärkter Rand: Nein
- Oberfläche: Seidenmatt
- Tiefe Behälter: 100 mm
- Gastronorm: 2/3 GN

Art.-Nr. 723100  
GTIN 4015613695655

#### GN-Behälter 1/1, T20

CNS  
18/10



- Stapelbar: Ja
- Ausführung: Ohne Perforation
- Verstärkter Rand: Nein
- Eigenschaften: -
- Oberfläche: Glänzend
- Tiefe Behälter: 20 mm
- Gastronorm: 1/1 GN

Art.-Nr. A121025  
GTIN 4016098166722



## Gastronormwagen AGN1000-1/1

### Ergänzungsprodukte

#### GN-Behälter, 1/1, T40

CNS  
18/10



- Inhalt: 5 Liter
- Stapelbar: Ja
- Ausführung: Ohne Perforation
- Verstärkter Rand: Nein
- Eigenschaften: -
- Oberfläche: Glänzend
- Tiefe Behälter: 40 mm

Art.-Nr. A121040  
GTIN 4015613271064

#### GN-Behälter, 1/1, T65

CNS  
18/10



- Inhalt: 9 Liter
- Stapelbar: Ja
- Ausführung: Ohne Perforation
- Verstärkter Rand: Nein
- Eigenschaften: -
- Oberfläche: Glänzend
- Tiefe Behälter: 65 mm

Art.-Nr. A121065  
GTIN 4016098162755

#### GN-Behälter, 1/1, T100

CNS  
18/10



- Inhalt: 14 Liter
- Stapelbar: Ja
- Ausführung: Ohne Perforation
- Verstärkter Rand: Nein
- Eigenschaften: -
- Oberfläche: Glänzend
- Tiefe Behälter: 100 mm

Art.-Nr. A121100  
GTIN 4016098162762

#### GN-Behälter, 1/2, T20

CNS  
18/10



- Stapelbar: Ja
- Ausführung: Ohne Perforation
- Eigenschaften: -
- Oberfläche: Glänzend
- Tiefe Behälter: 20 mm
- Gastronorm: 1/2 GN
- Norm: EN 631

Art.-Nr. A122020  
GTIN 4015613271088

## Gastronormwagen AGN1000-1/1

### Ergänzungsprodukte

#### GN-Behälter, 1/2, T40

CNS  
18/10



- Inhalt: 2 Liter
- Stapelbar: Ja
- Ausführung: Ohne Perforation
- Verstärkter Rand: Nein
- Eigenschaften: -
- Oberfläche: Glänzend
- Tiefe Behälter: 40 mm

Art.-Nr. A122040  
GTIN 4015613271095

#### GN-Behälter, 1/2, T65

CNS  
18/10



- Inhalt: 4 Liter
- Stapelbar: Ja
- Ausführung: Ohne Perforation
- Verstärkter Rand: Nein
- Eigenschaften: -
- Oberfläche: Glänzend
- Tiefe Behälter: 65 mm

Art.-Nr. A122065  
GTIN 4016098162779

#### GN-Behälter, 1/2, T100

CNS  
18/10



- Inhalt: 6,5 Liter
- Stapelbar: Ja
- Ausführung: Ohne Perforation
- Verstärkter Rand: Nein
- Eigenschaften: -
- Oberfläche: Glänzend
- Tiefe Behälter: 100 mm

Art.-Nr. A122100  
GTIN 4016098162786

#### GN-Behälter, 1/3, T20

CNS  
18/10



- Stapelbar: Ja
- Ausführung: Ohne Perforation
- Verstärkter Rand: Nein
- Eigenschaften: -
- Oberfläche: Glänzend
- Tiefe Behälter: 20 mm
- Gastronorm: 1/3 GN

Art.-Nr. A123020  
GTIN 4015613271255

## Gastronormwagen AGN1000-1/1 Ergänzungsprodukte

### GN-Behälter, 1/3, T40

CNS  
18/10



- Inhalt: 1,5 Liter
- Stapelbar: Ja
- Ausführung: Ohne Perforation
- Verstärkter Rand: Nein
- Eigenschaften: -
- Oberfläche: Glänzend
- Tiefe Behälter: 40 mm

Art.-Nr. A123040  
GTIN 4015613271262

### GN-Behälter, 1/3, T65

CNS  
18/10



- Inhalt: 2,5 Liter
- Stapelbar: Ja
- Ausführung: Ohne Perforation
- Verstärkter Rand: Nein
- Eigenschaften: -
- Oberfläche: Glänzend
- Tiefe Behälter: 65 mm

Art.-Nr. A123065  
GTIN 4016098162793

### GN-Behälter, 1/3, T100

CNS  
18/10



- Inhalt: 4 Liter
- Stapelbar: Ja
- Ausführung: Ohne Perforation
- Verstärkter Rand: Nein
- Eigenschaften: -
- Oberfläche: Glänzend
- Tiefe Behälter: 100 mm

Art.-Nr. A123100  
GTIN 4016098162809

### GN-Behälter, 2/3, T20

CNS  
18/10



- Stapelbar: Ja
- Ausführung: Ohne Perforation
- Verstärkter Rand: Nein
- Eigenschaften: -
- Oberfläche: Glänzend
- Tiefe Behälter: 20 mm
- Gastronorm: 2/3 GN

Art.-Nr. A125020  
GTIN 4015613271194

## Gastronormwagen AGN1000-1/1 Ergänzungsprodukte

### GN-Behälter, 2/3, T40

CNS  
18/10



- Inhalt: 3 Liter
- Stapelbar: Ja
- Ausführung: Ohne Perforation
- Verstärkter Rand: Nein
- Eigenschaften: -
- Oberfläche: Glänzend
- Tiefe Behälter: 40 mm

Art.-Nr. A125040  
GTIN 4015613271200

### GN-Behälter, 2/3, T65

CNS  
18/10



- Inhalt: 5,5 Liter
- Stapelbar: Ja
- Ausführung: Ohne Perforation
- Verstärkter Rand: Nein
- Eigenschaften: -
- Oberfläche: Glänzend
- Tiefe Behälter: 65 mm

Art.-Nr. A125065  
GTIN 4015613271217

### GN-Behälter, 2/3, T100

CNS  
18/10

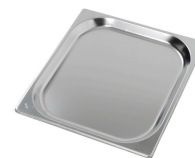


- Inhalt: 9 Liter
- Stapelbar: Ja
- Ausführung: Ohne Perforation
- Verstärkter Rand: Nein
- Eigenschaften: -
- Oberfläche: Glänzend
- Tiefe Behälter: 100 mm

Art.-Nr. A125100  
GTIN 4015613271224

### GN Blech 2/3

CNS  
18/10



- Gastronorm: 2/3 GN
- Wichtiger Hinweis: -
- Stapelbar: Ja
- Ausführung: Ohne Perforation
- Verstärkter Rand: Ja
- Eigenschaften: -
- Tiefe Behälter: 20 mm

Art.-Nr. A101195  
GTIN 4015613271781

## Gastronormwagen AGN1000-1/1

### Ergänzungsprodukte

#### Blech 2/3GN, 40 mm

CNS  
18/10



- Stapelbar: Ja
- Ausführung: Ohne Perforation
- Verstärkter Rand: Ja
- Eigenschaften: -
- Tiefe Behälter: 40 mm
- Gastronorm: 2/3 GN
- Material: CNS 18/10

Art.-Nr. A101196  
GTIN 4015613271798

#### Blech 2/3GN, 65 mm

CNS  
18/10



- Stapelbar: Ja
- Ausführung: Ohne Perforation
- Verstärkter Rand: Ja
- Tiefe Behälter: 65 mm
- Gastronorm: 2/3 GN
- Material: CNS 18/10
- Wichtiger Hinweis: -

Art.-Nr. A101197  
GTIN 4015613271804

#### GN Rost, 2/3

CNS

- Gastronorm: 2/3 GN
- Wichtiger Hinweis: -
- Gastronorm: 2/3 GN
- Material: CNS 18/10
- Maße: B 355 x T 325 x H 10 mm
- Gewicht: 0,79 kg

Art.-Nr. 133212  
GTIN 4015613332123