

Fritteuse 12L-10



Beschreibung

Als robustes Auftischgerät ist die Fritteuse mit ihrem 12-Liter-Becken insbesondere für den Einsatz in der professionellen Großküche ausgelegt. Der Fettablasshahn, das herausnehmbare Panadensieb und das herauschwenkbare Heizelement ermöglichen eine einfache Reinigung.

Features

• Heizelement aus Edelstahl:	Ja
• Anschlusswert:	9 kW 400 V 50 Hz
• Geräte-Anschluss:	3 NAC
• Heizelement:	Herausschwenkbar
• Maße Korb:	B 250 x T 230 x H 110 mm
• Korbinhalt:	6,5 Liter
• Fettaufangbehälter:	Nein
• Serie:	-
• Farbe:	Silber
• Typ:	Tischgerät
• Betriebsart:	Elektro
• Anzahl Becken:	1
• Maße Becken:	B 290 x T 308 x H 210 mm
• Beckeninhalt:	12 Liter
• Anzahl Körbe:	1
• Kaltzone:	Ja
• Sicherheitsthermostat:	Ja

► Weiter auf der nächsten Seite



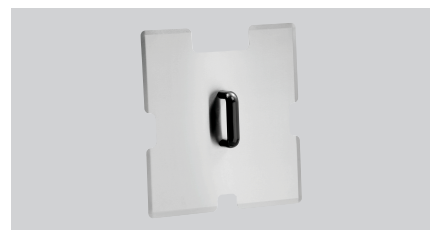
- 1 Becken
- ✓ Tiefgezogen
- ✓ Beckeninhalt: 12 Liter



- 1 Korb
- ✓ Korbinhalt: 6,5 Liter



- 1 Fettablasshahn



- Inklusive
- ✓ 1 Deckel
- ✓ 1 Panadensieb

Fritteuse 12L-10

- Fettablasshahn: Ja
- Digital-Anzeige: Nein
- Temperaturbereich: 50 °C bis 190 °C
- Temperaturregelung: Manuell
- Öl-Temperatur-Kontrolle: -
- Steuerung: Knebel
- Kontrollleuchte: Aufheizen
Ein/Aus
- Ein-/Ausschalter: Ja
- Füße höhenverstellbar: Nein
- Eigenschaften: -
- Inklusive: 1 Korb
1 Deckel
1 Panadensieb
- Material: Edelstahl
- Wichtiger Hinweis: -
- Maße: B 400 x T 650 x H 485 mm
- Gewicht: 15,4 kg



Fritteuse 12L-10 Ergänzungsprodukte

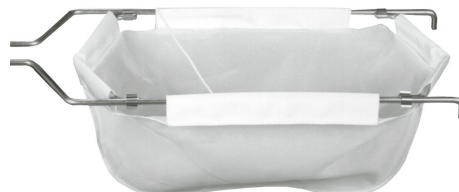
Fett-Entsorgungsbehälter 12 L



- Inhalt: 12 Liter
- Eigenschaften: Abdeckung für den Ausguss
Deckel arretiert beim Transport
Erhöhter Bodenrand mit Luftzirkulationsöffnungen
Sicherheitsverbindung zwischen Eimer und Deckel

Art.-Nr. A150460V
GTIN 4015613274096

Frittierfettfilter



- Temperaturbereich bis: 190 °C
- Material: Spezialgewebe
- Waschbar: Bis 40 °C
- Wichtiger Hinweis: Nicht trocknergeeignet
- Maße: B 250 x T 600 x H 155 mm
- Gewicht: 0,52 kg

Art.-Nr. A101999
GTIN 4016098100986