

Kochstation KST3240 Plus



Beschreibung

Optimierte mobile Kochstation für einen professionellen Auftritt im Front-Cooking-Bereich. Vom Induktionskocher mit 230V bis hin zur soliden Griddleplatte der Serie 650 mit 400V – Mit bis zu 3 Aufschichgeräten extrem flexibel im Catering-, Event- und Front-Cooking-Bereich.

Features

- Anschlusswert: 24 kW | 400 V | 50 Hz
- Geräte-Anschluss: 3 NAC
- Lenkrollen: 4 Lenkrollen, 2 feststellbar
- Ein-/Ausschalter: Ja
- Flammschutzfilter: Typ A
- Material Filter: Edelstahl
- Anzahl Filter: 3
- Regulierung Gebläse: 4-stufig
- Maße Glasaufsatz: B 1475 x T 740 x H 345 mm
- Inklusive: -
- Anzahl Einstellnischen: 1
- Wichtiger Hinweis: -
- Kontrollleuchte: Ein/Aus
- Mit Glasaufsatz: Ja
- Beleuchtung: LED
- Material: Am Hustenschutz
CNS 18/10

► Weiter auf der nächsten Seite



- 1 Einstellnische
- ✓ Stellfläche: B 1208 x T 600 mm
- ✓ Ausgelegt für max.: 3 Aufschichgeräte



- 5 Steckdosen
- ✓ 3 x 230 V
- ✓ 2 x 400 V 16A CEE



- Integrierte Lüftung
- ✓ Mit Labyrinth-Filter aus Edelstahl
- ✓ In 4 Stufen schaltbar



- 4 GN-Behälter
- ✓ 1/9 GN, 100 mm tief

Kochstation KST3240 Plus

- Ausgelegt für: 2-3 Auf Tischgeräte
- Maße Stellfläche Einstellnische: B 1.208 x T 600 mm
- Ausführung Steckdosen: 3 x 230 V, 2 x 400 V 16A CEE
- Nicht im Lieferumfang enthalten: Elektrogeräte
Podeste
Seitenablage
- Ausgestattet mit: Ablagefach unterhalb der Einstellnischen, Maße: B 1.200 x T 600 x H 150 mm
4 GN-Behältern 1/9 GN, 100 mm tief für Öle, Soßen, Kochbesteck
Integrierte elektrische Absicherung
Integrierter Lüftung mit Labyrinth-Filter
- Filter-Art: Aktivkohle-Filter
Labyrinth-Filter
Zeolith-Filter
- Maße: B 1.520 x T 770 x H 1.263 mm
- Gewicht: 146 kg



Kochstation KST3240 Plus Ergänzungsprodukte

Multibräter 300



- Typ: Tischgerät
- Anschlusswert: 3 kW | 230 V | 50-60 Hz
- Fettablasshahn: Ja
- Fettauffangbehälter: Nein
- Geräte-Anschluss: Steckerfertig
- Temperaturbereich: 50 °C bis 300 °C
- Serie: -

Art.-Nr. 370205
GTIN 4015613653488

Elektroherd 600, B600, 4PL, TG



- Anschlusswert: 8 kW | 400 V | 50 Hz
- Typ: Tischgerät
- Material: CNS 18/10
- Wichtiger Hinweis: -
- Geräte-Anschluss: 3 NAC
- Eigenschaften: -
- Verteilung Kochstellen: 4 x 2 kW

Art.-Nr. 131734
GTIN 4015613310008

Elektroherd 600, 4 Felder, TG



- Typ: Tischgerät
- Material: CNS 18/10
- Wichtiger Hinweis: -
- Anschlusswert: 8 kW | 400 V | 50/60 Hz
- Eigenschaften: -
- Geräte-Anschluss: 3 NAC
- Verteilung Kochstellen: 2 x 2,5 kW, 1 x 1,8 kW, 1 x 1,2 kW

Art.-Nr. 131850
GTIN 4015613418209

Griddleplatte 600, B600, glatt, HV



- Heizzonen getrennt regelbar: Ja
- Anschlusswert: 7,2 kW | 400 V | 50 Hz
- Geräte-Anschluss: 3 NAC
- Typ: Tischgerät
- Anzahl Heizzonen: 2
- Material Bratfläche: Spezialstahl, hartverchromt
- Maße Bratfläche: B 590 x T 440 mm

Art.-Nr. 132125
GTIN 4015613547589

Kochstation KST3240 Plus Ergänzungsprodukte

Elektro-Wasserbad



- Typ: Tischgerät
- Wasseranschluss: -
- Wasserablaufhahn: Ja
- Wassereinlaufhahn: Nein
- Inklusive: -
- Nicht im Lieferumfang enthalten: GN-Behälter
Zwischenstege

Art.-Nr. 131770
GTIN 4015613310091

Elektroherd 650, B400, 2PL, TGOK



- Anschlusswert: 4,1 kW | 400 V | 50/60 Hz
- Geräte-Anschluss: 3 NAC
- Typ: Tischgerät
- Verteilung Kochstellen: 1 x 2,6 kW, 1 x 1,5 kW
- Füße höhenverstellbar: Nein
- Größe Kochstellen: 1 x Ø 220 mm, 1 x Ø 180 mm
- Eigenschaften: -

Art.-Nr. 115006
GTIN 4015613697550

Fritteuse 650, B400, 10L, TGOK



- Anschlusswert: 9 kW | 400 V | 50/60 Hz
- Geräte-Anschluss: 3 NAC
- Heizelement: Herausschwenkbar
- Maße Korb: B 163 x T 295 x H 110 mm
- Korbinhalt: 5,5 Liter
- Fettauffangbehälter: Nein
- Serie: 650 Snack

Art.-Nr. 115214
GTIN 4015613697604

Griddleplatte 650, B400, GL, TGOK



- Anschlusswert: 3,9 kW | 400 V | 50/60 Hz
- Geräte-Anschluss: 3 NAC
- Kontrollleuchte: Aufheizen
- Typ: Tischgerät
- Sicherheitsthermostat: Ja
- Temperaturbereich: 50 °C bis 300 °C
- Serie: 650 Snack

Art.-Nr. 115118
GTIN 4015613697581

Kochstation KST3240 Plus Ergänzungsprodukte

Bain-Marie 650, B400, 1/1GN, TGOK



- Anschlusswert: 1 kW | 230 V | 50/60 Hz
- Geräte-Anschluss: Steckerfertig
- Typ: Tischgerät
- Serie: 650 Snack
- Betriebsart: Elektro
- Anzahl Becken: 1
- Maße Becken: B 305 x T 510 x H 160 mm

Art.-Nr. 115121
GTIN 4015613697574

Arbeitselement 650, B400, TGOK



- Typ: Tischgerät
- Serie: 650 Snack
- Material: CNS 18/10
- Wichtiger Hinweis: Gerät ohne Kamin - nur geeignet für den Einsatz in der Kochstation KST3240 PLUS
- Maße: B 400 x T 595 x H 330 mm
- Gewicht: 10,9 kg

Art.-Nr. 115117
GTIN 4015613697598

Griddleplatte 600, B400, glatt



CNS 18/10



- Anschlusswert: 3,6 kW | 230 V | 50 Hz
- Geräte-Anschluss: Steckerfertig
- Typ: Tischgerät
- Anzahl Heizzonen: 1
- Material Bratfläche: Spezialstahl, hartverchromt
- Maße Bratfläche: B 390 x T 440 mm
- Ausführung Bratfläche: Glatt

Art.-Nr. 132115
GTIN 4015613547572

Bain Marie 600, B400, TG



CNS 18/10



- Anschlusswert: 1,4 kW | 230 V | 50 Hz
- Typ: Tischgerät
- Anzahl Becken: 1
- Wasserablaufhahn: Ja
- Wassereinflaufhahn: Nein
- Inklusive: -
- Nicht im Lieferumfang enthalten: GN-Behälter

Art.-Nr. 131760
GTIN 4015613310084

Kochstation KST3240 Plus Ergänzungsprodukte

Elektro-Kocher 1K3000 GL



- Anschlusswert: 3 kW | 230 V | 50/60 Hz
- Geräte-Anschluss: Steckerfertig
- Steuerung: Elektronisch
Knebel
- Anzahl Kochstellen: 1
- Kontrollleuchte: Ja
- Maße Glasfeld: B 350 x T 350 mm

Art.-Nr. 104906
GTIN 4015613432540

Induktionsherd 1 FL, 2,5kW, TG



- Durchmesser Kochstelle(n): 230 mm
- Anschlusswert: 2,5 kW | 230 V | 50/60 Hz
- Geräte-Anschluss: Steckerfertig
- Steuerung: Elektronisch
Knebel
- Anzahl Kochstellen: 1
- Art der Kochstellen: Induktion

Art.-Nr. A105942
GTIN 4015613370156

Induktionstischherd ITH 35S-220



- Durchmesser Kochstelle(n): 220 mm
- Anschlusswert: 3,5 kW | 230 V | 50 Hz
- Geräte-Anschluss: Steckerfertig
- Anzahl Kochstellen: 1
- Kontrollleuchte: -
- Art der Kochstellen: Induktion
- Maße Glasfeld: B 290 x T 290 mm

Art.-Nr. 105984
GTIN 4015613676623

Griddleplatte GDP 320E-G



- Anschlusswert: 3 kW | 230 V | 50 Hz
- Geräte-Anschluss: Steckerfertig
- Typ: Tischgerät
- Sicherheitsthermostat: Ja
- Temperaturbereich: 50 °C bis 300 °C
- Anzahl Heizzonen: 1
- Maße Bratfläche: B 320 x T 480 mm

Art.-Nr. A370031
GTIN 4015613370545

Kochstation KST3240 Plus Ergänzungsprodukte

Griddleplatte GDP 320E-R



CNS
18/10



- Anschlusswert: 3 kW | 230 V | 50 Hz
- Geräte-Anschluss: Steckerfertig
- Typ: Tischgerät
- Sicherheitsthermostat: Ja
- Temperaturbereich: 50 °C bis 300 °C
- Anzahl Heizzonen: 1
- Maße Bratfläche: B 320 x T 480 mm

Art.-Nr. 370035
GTIN 4015613610894

Induktionswok 3kW, TG



CNS
18/10

3,0 kW



- Anschlusswert: 3 kW | 230 V | 50/60 Hz
- Geräte-Anschluss: Steckerfertig
- Steuerung: Elektronisch
- Art der Kochstellen: Knebel
- Serie: -
- Kontrollleuchte: -

Art.-Nr. 105840
GTIN 4015613468235

Induktionskocher IK 35TC



STAINLESS
STEEL

3,5 kW



- Temperaturbereich: 60 °C bis 240 °C
- Anzahl Temperaturstufen: 10
- Anschlusswert: 3,5 kW | 230 V | 50/60 Hz
- Geräte-Anschluss: Steckerfertig
- Steuerung: Elektronisch
- Anzahl Kochstellen: 1

Art.-Nr. 105843
GTIN 4015613633329

Induktionskocher IK 35TCS



STAINLESS
STEEL

3,5 kW



- Temperaturbereich: 60 °C bis 240 °C
- Anzahl Temperaturstufen: 10
- Anschlusswert: 3,5 kW | 230 V | 50/60 Hz
- Geräte-Anschluss: Steckerfertig
- Steuerung: Elektronisch
- Anzahl Kochstellen: 1

Art.-Nr. 105843S
GTIN 4015613638300

Kochstation KST3240 Plus Ergänzungsprodukte

Induktionskocher IK 35SK 3,5kW



- Temperaturbereich: 60 °C bis 240 °C
- Anzahl Temperaturstufen: 10
- Anschlusswert: 3,5 kW | 230 V | 50 Hz
- Geräte-Anschluss: Steckerfertig
- Steuerung: Elektronisch
Knebel
- Anzahl Kochstellen: 1

Art.-Nr. 105837
GTIN 4015613520643

Elektroherd 600, 2 Felder, TG



- Typ: Tischgerät
- Material: CNS 18/10
- Wichtiger Hinweis: -
- Anschlusswert: 4,3 kW | 400 V | 50/60 Hz
- Eigenschaften: -
- Geräte-Anschluss: 3 NAC
- Verteilung Kochstellen: 1 x 2,5 kW, 1 x 1,8 kW

Art.-Nr. 131800
GTIN 4015613418193

Podest 200 KST Plus



- Wichtiger Hinweis: -
- Material: CNS 18/10
- Maße: B 400 x T 595 x H 200 mm
- Gewicht: 7,4 kg

Art.-Nr. 107277
GTIN 4015613684659

Podest 100 KST Plus



- Material: CNS 18/10
- Wichtiger Hinweis: -
- Maße: B 400 x T 595 x H 100 mm
- Gewicht: 3,1 kg

Art.-Nr. 107276
GTIN 4015613682549

Kochstation KST3240 Plus Ergänzungsprodukte

Kraftreiniger F1L, 2er-Set



- Ausgelegt für: Hartnäckige Verunreinigungen, insbesondere im Küchenbereich Grill- und Kombidämpferreinigung (ohne Reinigungssystem)
- Inhalt: 2 x 1 Liter
- Ausführung: Flüssig Hochkonzentrat

Art.-Nr. 173078
GTIN 4015613731926

Intensiv-Kraftreiniger F1L, 2er-Set



- Bestellmengeneinheit: 1 Karton (2 Flaschen)
- Inhalt: 2 x 1 Liter
- Ph-Wert: 14
- HACCP-konform: Ja
- Chlorfrei: Ja
- Phosphatfrei: Ja
- Inklusive: 1 Sprühkopf

Art.-Nr. 173080
GTIN 4015613731933

Tablettrutsche KST3240 Plus

CNS
18/10



- Inklusive: Befestigungsmaterial
- Material: CNS 18/10
- Wichtiger Hinweis: -
- Maße: B 1.490 x T 345 x H 130 mm
- Gewicht: 4,4 kg

Art.-Nr. 107278
GTIN 4015613695334

Seitenablage KST Plus

CNS
18/10

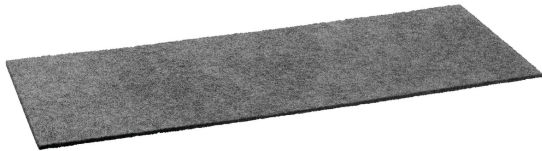


- Inklusive: Befestigungsmaterial
- Wichtiger Hinweis: -
- Montage-Seite: Links
Rechts
- Material: CNS 18/10
- Maße: B 700 x T 350 x H 80 mm
- Gewicht: 4,4 kg

Art.-Nr. 107279
GTIN 4015613695341

Kochstation KST3240 Plus Ergänzungsprodukte

Aktivkohlefiltermatte KST3240 Plus



- Material: Aktivkohle
- Wichtiger Hinweis: In der Kochstation KST3240 Plus ist 1 Aktivkohlefiltermatte verbaut
- Maße: B 1.120 x T 445 x H 10 mm
- Gewicht: 0,21 kg

Art.-Nr. 107273
GTIN 4015613681634

Zeolithfilter KST Plus



- Material: Zeolith
- Wichtiger Hinweis: In der Kochstation KST2200 Plus sind 2 Zeolithfilter verbaut
In der Kochstation KST3240 Plus sind 3 Zeolithfilter verbaut
- Maße: B 462 x T 380 x H 16 mm
- Gewicht: 3,6 kg

Art.-Nr. 107274
GTIN 4015613692326

GN-Behälter, 1/9 G/N, T100

CNS
18/10



- Inhalt: 1 Liter
- Stapelbar: Ja
- Ausführung: Ohne Perforation
- Verstärkter Rand: Nein
- Eigenschaften: -
- Oberfläche: Glänzend
- Tiefe Behälter: 100 mm

Art.-Nr. A129100
GTIN 4016098169198

GN-Behälter, 1/9GN,T100, Basic Line

CNS



- Inhalt: 1 Liter
- Stapelbar: Ja
- Ausführung: Ohne Perforation
- Verstärkter Rand: Nein
- Oberfläche: Seidenmatt
- Tiefe Behälter: 100 mm
- Gastronorm: 1/9 GN

Art.-Nr. 719100
GTIN 4015613695914

Kochstation KST3240 Plus Ergänzungsprodukte

Deckel 1/9GN

CNS
18/10



- Löffelaussparung: Nein
- Silikondichtung: Nein
- Oberfläche: Glänzend
- Gastronorm: 1/9 GN
- Norm: EN 631
- Serie: Top Line
- Wichtiger Hinweis: -

Art.-Nr. A120649
GTIN 4016098169204

Deckel 1/9 GN, Basic Line

CNS



- Löffelaussparung: Nein
- Silikondichtung: Nein
- Oberfläche: Seidenmatt
- Gastronorm: 1/9 GN
- Norm: EN 631
- Serie: Basic Line
- Material: Chromnickelstahl

Art.-Nr. 711319
GTIN 4015613695990

Elektroherd 600 2PLTG



CNS
18/10



- Anschlusswert: 4 kW | 400 V | 50 Hz
- Typ: Tischgerät
- Material: CNS 18/10
- Wichtiger Hinweis: -
- Geräte-Anschluss: 2 NAC
- Füße höhenverstellbar: Nein
- Eigenschaften: -

Art.-Nr. 131723
GTIN 4015613690094

Induktionswok IW 35



STAINLESS
STEEL

3,5 kW



- Anschlusswert: 3,5 kW | 230 V | 50/60 Hz
- Geräte-Anschluss: Steckerfertig
- Steuerung: Touch
Elektronisch
- Serie: -
- Kontrollleuchte: Ein/Aus
Leistung

Art.-Nr. 105986
GTIN 4015613680217

Kochstation KST3240 Plus Ergänzungsprodukte

Induktionskocher IK 30T-1



- Zeiteinstellung: 1 bis 180 Minuten
- Temperaturbereich: 60 °C bis 240 °C
- Anzahl Temperurstufen: 10
- Intervalle Temperatureinstellung: 20 °C
- Durchmesser Kochstelle(n): 230 mm
- Leistung Kochstelle(n) max.: 3000 W
- Anschlusswert: 3 kW | 230 V | 50 Hz

Art.-Nr. 105991
GTIN 4015613698946

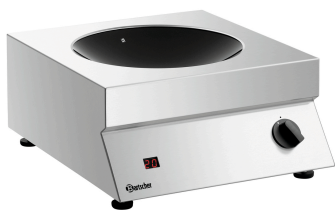
Induktionskocher IK 30TCS-1



- Intervalle Zeiteinstellung: 1 Minute / 10 Minuten
- Zeiteinstellung: 1 bis 180 Minuten
- Temperaturbereich: 60 °C bis 240 °C
- Anzahl Temperurstufen: 10
- Intervalle Temperatureinstellung: 20 °C
- Durchmesser Kochstelle(n): 230 mm
- Leistung Kochstelle(n) max.: 3000 W

Art.-Nr. 105991S
GTIN 4015613714882

Induktionswok 30/293



- Anschlusswert: 3 kW | 230 V | 50/60 Hz
- Geräte-Anschluss: Steckerfertig
- Steuerung: Elektronisch
Knebel
- Art der Kochstellen: Induktion
- Serie: -
- Kontrollleuchte: Ein/Aus

Art.-Nr. 105871
GTIN 4015613712635

Induktionswok 35/293



- Anschlusswert: 3,5 kW | 230 V | 50/60 Hz
- Steuerung: Elektronisch
Knebel
- Art der Kochstellen: Induktion
- Serie: -
- Überhitzungsschutz: Ja
- Digital-Anzeige: Ja

Art.-Nr. 105872
GTIN 4015613712642

Kochstation KST3240 Plus Ergänzungsprodukte

Induktionswok IW 35 PRO-2



STAINLESS
STEEL

3,5 kW



- Material: Edelstahl
- Material Kochmulde: SCHOTT CERAN®
- Art der Kochstellen: Induktion
- Durchmesser Kochmulde: 260 mm
- Anzahl Leistungsstufen: 10
- Regulierung von: Leistung
Zeit

Art.-Nr. 105732
GTIN 4015613706498

Induktionstischherd ITH 35-265



STAINLESS
STEEL

3,5 kW



- Durchmesser Kochstelle(n): 265 mm
- Leistung Kochstelle(n) max.: 3500 W
- Anschlusswert: 3,5 kW | 230 V | 50/60 Hz
- Geräte-Anschluss: Steckerfertig
- Steuerung: Elektronisch
Knebel
- Anzahl Kochstellen: 1

Art.-Nr. 105994
GTIN 4015613712680

Öl- und Fettlöser F1L



- Inhalt: 6 x 1 Liter
- Ausführung: Flüssig
- HACCP-konform: Ja
- Chlorfrei: Ja
- Phosphatfrei: Ja
- Inklusive: -
- Bestellmengeneinheit: 1 Karton (6 Flaschen)

Art.-Nr. 173276
GTIN 4015613761176