

Buffetwagen, kalt, 4x 1/1 GN



- ▶ Ausgelegt für
 - ✓ 4 x 1/1 GN
 - ✓ Tiefe GN-Behälter max: 150 mm



- ▶ Vorbereitet für die beidseitige Anbringung der passenden Tabletrutsche

Beschreibung

"Kalte Speisen" perfekt präsentiert.

Der Buffetwagen ist mit der integrierten Beleuchtung, dem Hustenschutz mit Ablagefunktion und Rollen für bequeme Transportmöglichkeiten optimal ausgestattet.

Features

- | | |
|------------------------------------|---|
| • Kühlung: | Statisch |
| • Kühlmittel: | R290 / 0,060 kg |
| • Anschlusswert: | 0,507 kW 230 V 50 Hz |
| • Anzahl Becken: | 1 |
| • Temperaturbereich: | 2 °C bis 10 °C |
| • Beckengröße, GN-Format: | 4 x 1/1 GN |
| • Kontrollleuchte: | Ein/Aus |
| • Ablasshahn: | Nein |
| • Hustenschutz: | Ja |
| • Beleuchtung: | Am Hustenschutz |
| • Anlieferungszustand: | Bausatz (einfache Montage) |
| • Lenkrollen: | 4 Lenkrollen, 2 feststellbar |
| • Eigenschaften: | Arbeitsplatte aus Granit Rosa Porrino
Becken aus Edelstahl |
| • Farbe: | Teak |
| • Nicht im Lieferumfang enthalten: | GN-Behälter |
| • Tiefe GN-Behälter max.: | 150 mm |

▶ Weiter auf der nächsten Seite

Buffetwagen, kalt, 4x 1/1 GN

- Material: Holz
- Wichtiger Hinweis: -
- Maße: B 1.590 x T 880 x H 1.370 mm
- Gewicht: 148,2 kg



Buffetwagen, kalt, 4x 1/1 GN Ergänzungsprodukte

GN-Behälter, 1/1GN,T150, Basic Line

CNS



- Inhalt: 21 Liter
- Stapelbar: Ja
- Ausführung: Ohne Perforation
- Verstärkter Rand: Nein
- Oberfläche: Seidenmatt
- Tiefe Behälter: 150 mm
- Gastronorm: 1/1 GN

Art.-Nr. 711150
GTIN 4015613695600

GN-Behälter, 1/2GN,T150, Basic Line

CNS



- Inhalt: 9,5 Liter
- Stapelbar: Ja
- Ausführung: Ohne Perforation
- Verstärkter Rand: Nein
- Oberfläche: Seidenmatt
- Tiefe Behälter: 150 mm
- Gastronorm: 1/2 GN

Art.-Nr. 712150
GTIN 4015613695723

GN-Behälter, 1/3GN,T150, Basic Line

CNS



- Inhalt: 5,75 Liter
- Stapelbar: Ja
- Ausführung: Ohne Perforation
- Verstärkter Rand: Nein
- Oberfläche: Seidenmatt
- Tiefe Behälter: 150 mm
- Gastronorm: 1/3 GN

Art.-Nr. 713150
GTIN 4015613695792

GN Behälter, 1/1, T150

CNS
18/10



- Inhalt: 21 Liter
- Stapelbar: Ja
- Ausführung: Ohne Perforation
- Verstärkter Rand: Nein
- Eigenschaften: -
- Oberfläche: Glänzend
- Tiefe Behälter: 150 mm

Art.-Nr. A120610
GTIN 4016098101204

Buffetwagen, kalt, 4x 1/1 GN Ergänzungsprodukte

GN-Behälter, 1/2, 150mm, 9,5 L

CNS
18/10



- Inhalt: 9,5 Liter
- Stapelbar: Ja
- Ausführung: Ohne Perforation
- Verstärkter Rand: Nein
- Eigenschaften: -
- Oberfläche: Glänzend
- Tiefe Behälter: 150 mm

Art.-Nr. A120620
GTIN 4015613278988

GN-Behälter, 2/4, T150

CNS
18/10



- Inhalt: 9 Liter
- Stapelbar: Ja
- Ausführung: Ohne Perforation
- Verstärkter Rand: Nein
- Eigenschaften: -
- Oberfläche: Glänzend
- Tiefe Behälter: 150 mm

Art.-Nr. A128150
GTIN 4015613271156

GN-Behälter, 1/3, T150

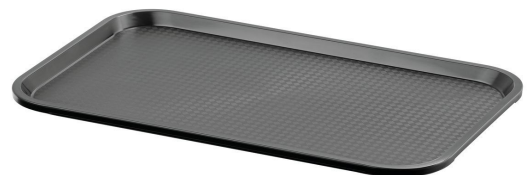
CNS
18/10



- Inhalt: 5,75 Liter
- Stapelbar: Ja
- Ausführung: Ohne Perforation
- Verstärkter Rand: Nein
- Eigenschaften: -
- Oberfläche: Glänzend
- Tiefe Behälter: 150 mm

Art.-Nr. A123150
GTIN 4016098101266

Tablett GN110-S



- Farbe: Schwarz
- Wichtiger Hinweis: -
- Spülmaschinenfest: Ja
- Stapelbar: Ja
- Maße Stellfläche: B 495 x T 290 mm
- Ausführung Stellfläche: Strukturiert
- Norm-Format: 1/1 GN

Art.-Nr. 701053
GTIN 4015613695303

Buffetwagen, kalt, 4x 1/1 GN Ergänzungsprodukte

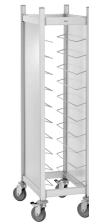
Tablett KN45350-HG



- Farbe: Hellgrau
- Ausführung Stellfläche: Strukturiert
- Stapelbar: Ja
- Spülmaschinenfest: Ja
- Eigenschaften: -
- Material: Kunststoff (Polypropylen)
- Wichtiger Hinweis: -

Art.-Nr. 701054
GTIN 4015613695310

Tablettwagen AT1000-GN



- Beidseitig bestückbar: Ja
- Ausgelegt für: Fast-Food-Tabletts
Serviertabletts
- Abstellfläche: Nein
- Eigenschaften: -
- Inklusive: -
- Ausführung: Tablethalterungen

Art.-Nr. 300149
GTIN 4015613709185

Tablettrutsche, 1 Stück, 4x 1/1 GN



Abbildung ähnlich

- Material: Edelstahl
- Wichtiger Hinweis: -
- Maße: B 1.500 x T 310 x H 120 mm
- Gewicht: 4 kg

Art.-Nr. 125503
GTIN 4015613570846